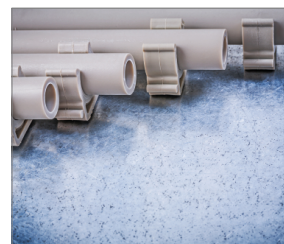
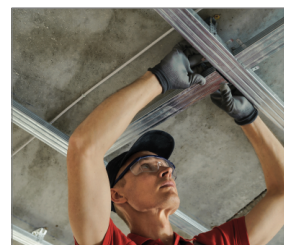


R-KNC Гвозди для бетона в ленте

Гладкие оцинкованные гвозди по бетону для пистолета SC40II



Информация о продукте

Свойства и преимущества

- Специальная форма гвоздя способствует быстрому монтажу
- Гладкие гвозди из стали твердостью 57–60 HRC обеспечивают удобство монтажа и дают наилучшие результаты при работе в твердых основаниях
- Пластиковая лента соединяющая гвозди предохраняет от повреждений напр. от воздействия влаги
- Гвозди совместимы с инструментами ведущих производителей

Применение

- Монтаж направляющих для гипсокартона и натяжных потолков к бетонной поверхности
- Монтаж электрических ящиков, санитарных изделий, кабельных каналов и т. п.

Комплементарные продукты

- R-RAWL-SC40 Газовый монтажный пистолет по бетону и стали

Материал основания

- Бетон
- Бетон с трещинами



Основные монтажные параметры

| Основание | | | Бетон |
|--|-----------|------|-------|
| Эффективная глубина анкеровки | h_{ef} | [ММ] | 17 |
| Минимальная толщина основания | h_{min} | [ММ] | 80 |
| Минимальное расстояние между точками крепления | s_{min} | [ММ] | 200 |
| Минимальное расстояние от края основания | c_{min} | [ММ] | 150 |

Основные механические параметры

| Материал основания | Бетон C12/15 | | Бетон C20/25 - C50/60 |
|--|--------------|------|-----------------------|
| ХАРАКТЕРНАЯ НАГРУЗКА | | | |
| УСИЛИЕ НА ВЫРЫВ N_{Rk} | | | |
| Толщина листа приклеяемого элемента = 0,50 ÷ 1,00 мм | [кН] | 0.35 | 0.45 |
| УСИЛИЕ НА СРЕЗ V_{Rk} | | | |
| Толщина листа приклеяемого элемента = 0,50 ÷ 1,00 мм | [кН] | 0.35 | 0.45 |
| РАСЧЁТНАЯ НАГРУЗКА | | | |
| УСИЛИЕ НА ВЫРЫВ N_{Rd} | | | |
| Толщина листа приклеяемого элемента = 0,50 ÷ 1,00 мм | [кН] | 0.14 | 0.18 |
| УСИЛИЕ НА СРЕЗ V_{Rd} | | | |
| Толщина листа приклеяемого элемента = 0,50 ÷ 1,00 мм | [кН] | 0.28 | 0.36 |
| РЕКОМЕНДУЕМАЯ НАГРУЗКА | | | |
| УСИЛИЕ НА ВЫРЫВ N_{rec} | | | |
| Толщина листа приклеяемого элемента = 0,50 ÷ 1,00 мм | [кН] | 0.10 | 0.13 |
| УСИЛИЕ НА СРЕЗ V_{rec} | | | |
| Толщина листа приклеяемого элемента = 0,50 ÷ 1,00 мм | [кН] | 0.20 | 0.26 |

Данные логистики

| Артикул | Диаметр дюбеля | Длина | Тип соединителя | Стержень гвоздя | Покрытие | Толщина слоя | Метод соединения | Количество соединителей на ленте | Количество в упаковке | Количество сосудов с газом | Вес единицы упаковки | Вес сборной упаковки | Штрих-код |
|----------------|----------------|-------|-------------------|---------------------|--------------------------------|--------------|-----------------------------------|----------------------------------|-----------------------|----------------------------|----------------------|----------------------|---------------|
| | [мм] | [мм] | | | | | | [шт.] | [шт.] | [шт.] | кг | кг | |
| R-KNC-6/17/500 | 2.7 | 17 | Полностью круглый | Гладкая поверхность | Электролитический оцинкованный | до 4 м | Пластиковый ленточный уплотнитель | 10 | 500 | 1 | 0.39 | 4.62 | 5906675458694 |
| R-KNC-6/19/500 | 2.7 | 19 | Полностью круглый | Гладкая поверхность | Электролитический оцинкованный | до 4 м | Пластиковый ленточный уплотнитель | 10 | 500 | 1 | 0.39 | 4.62 | 5906675458700 |
| R-KNC-6/22/500 | 2.7 | 22 | Полностью круглый | Гладкая поверхность | Электролитический оцинкованный | до 4 м | Пластиковый ленточный уплотнитель | 10 | 500 | 1 | 0.75 | 9.05 | 5906675438122 |
| R-KNC-6/25/500 | 2.7 | 25 | Полностью круглый | Гладкая поверхность | Электролитический оцинкованный | до 4 м | Пластиковый ленточный уплотнитель | 10 | 500 | 1 | 0.85 | 10.14 | 5906675438139 |
| R-KNC-6/27/500 | 2.7 | 27 | Полностью круглый | Гладкая поверхность | Электролитический оцинкованный | до 4 м | Пластиковый ленточный уплотнитель | 10 | 500 | 1 | 0.88 | 10.54 | 5906675438146 |
| R-KNC-6/32/500 | 2.7 | 32 | Полностью круглый | Гладкая поверхность | Электролитический оцинкованный | до 4 м | Пластиковый ленточный уплотнитель | 10 | 500 | 1 | 1.00 | 11.98 | 5906675438153 |
| R-KNC-6/38/500 | 2.7 | 38 | Полностью круглый | Гладкая поверхность | Электролитический оцинкованный | до 4 м | Пластиковый ленточный уплотнитель | 10 | 500 | 1 | 1.15 | 13.76 | 5906675438160 |
| SPG-R-KNC-6/17 | 2.7 | 17 | Полностью круглый | Гладкая поверхность | Электролитический оцинкованный | до 4 м | Пластиковый ленточный уплотнитель | 10 | 1000 | 0 | 1.40 | 1.40 | 5906675511931 |
| SPG-R-KNC-6/19 | 2.7 | 19 | Полностью круглый | Гладкая поверхность | Электролитический оцинкованный | до 4 м | Пластиковый ленточный уплотнитель | 10 | 1000 | 0 | 0.70 | 0.70 | 5906675324357 |
| SPG-R-KNC-6/22 | 2.7 | 22 | Полностью круглый | Гладкая поверхность | Электролитический оцинкованный | до 4 м | Пластиковый ленточный уплотнитель | 10 | 1000 | 0 | 1.49 | 1.49 | 5906675324364 |
| SPG-R-KNC-6/25 | 2.7 | 25 | Полностью круглый | Гладкая поверхность | Электролитический оцинкованный | до 4 м | Пластиковый ленточный уплотнитель | 10 | 1000 | 0 | 1.84 | 1.84 | 5906675285979 |
| SPG-R-KNC-6/27 | 2.7 | 27 | Полностью круглый | Гладкая поверхность | Электролитический оцинкованный | до 4 м | Пластиковый ленточный уплотнитель | 10 | 1000 | 0 | 1.73 | 1.73 | 5906675324371 |
| SPG-R-KNC-6/32 | 2.7 | 32 | Полностью круглый | Гладкая поверхность | Электролитический оцинкованный | до 4 м | Пластиковый ленточный уплотнитель | 10 | 1000 | 0 | 1.86 | 1.86 | 5906675324388 |
| SPG-R-KNC-6/38 | 2.7 | 38 | Полностью круглый | Гладкая поверхность | Электролитический оцинкованный | до 4 м | Пластиковый ленточный уплотнитель | 10 | 1000 | 0 | 2.23 | 2.23 | 5906675324401 |

Технические данные

| Параметр | Сумма | Норма |
|---------------------------------------|---------------|-------|
| Основание | Бетон | |
| Толщина листа прикрепляемого элемента | 0,50 ÷ 1,00мм | |